



DIRECȚIA SANITARĂ VETERINARĂ
ȘI PENTRU SIGURANȚA ALIMENTELOR
DÂMBOVIȚA

Nr. 1995 / 25.01.2022

ROMÂNIA	
JUDEȚUL DÂMBOVIȚA - PRIMĂRIA LOC. CREVEDIA	
REGISTRATURĂ	
27 JAN 2022	
INTRARE	Nr. 1173
IESIRE	

SERVICIUL CONTROL OFICIAL SANATATEA SI BUNASTAREA ANIMALELOR

**Către,
UAT - TOATE**

Subiect: Actualizare focare de pesta porcina africana la mistret

Prin prezenta va informam ca, pe teritoriul judetului Dambovita sunt confirmate **126 cazuri de PPA la mistret, in 26 de fonduri cinegetice si un Complex de vanatoare, din totalul de 41 de fonduri.**

In ultima perioada au fost confirmate cazuri de PPA la mistret in **FV 23 Ocnita (21.01.2022), FV 11 Gemenea si FV 22 Aninoasa- AJVPS Dambovita (25.01.2022), FV 13 Runcu – APMTC Runcu (25.01.2022)**, toate acestea fiind la mistreti vanati.

Evolutia peștei porcine africane in populatia de mistret este in crestere, iar respectarea cu strictete a normelor de biosecuritate si monitorizarea cu strictete a miscarilor de suine sunt conditii esentiale in restrangerea cazurilor.

In acest context va reamintim faptul ca **toate fondurile de vanatoare de pe raza judetului Dambovita sunt cuprinse in zone infectate** (prin intocmirea hartilor), tot efectivul de suine, din toate localitatile, fiind expuse riscului de contaminare cu virusul peștei porcine africane.

Cu stima,


Dir. Executiv,
Dr. Tolea Sandu Marius



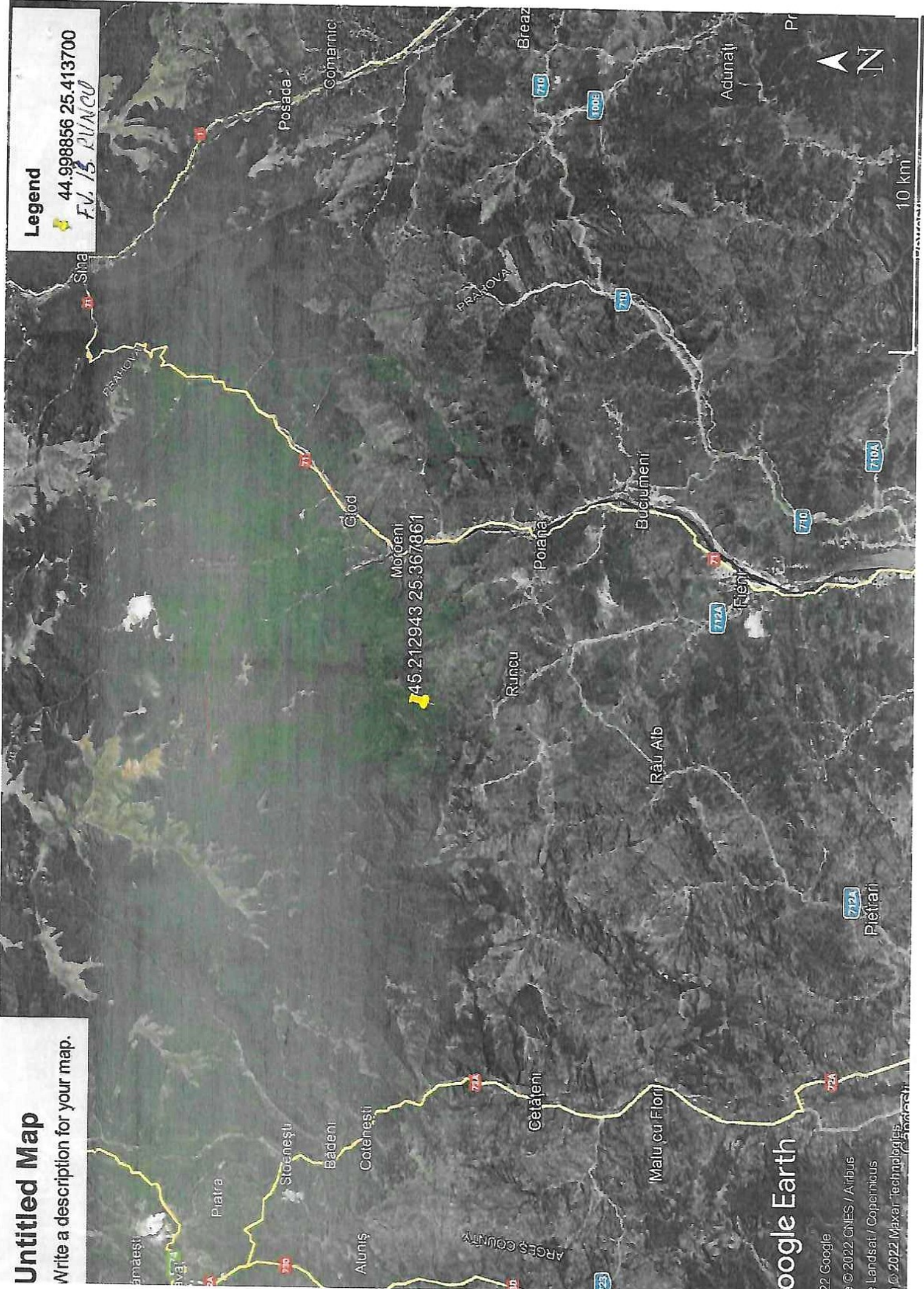
Untitled Map

Write a description for your map.

Legend

 44.998856 25.413700

F.V. 13 RUNCU

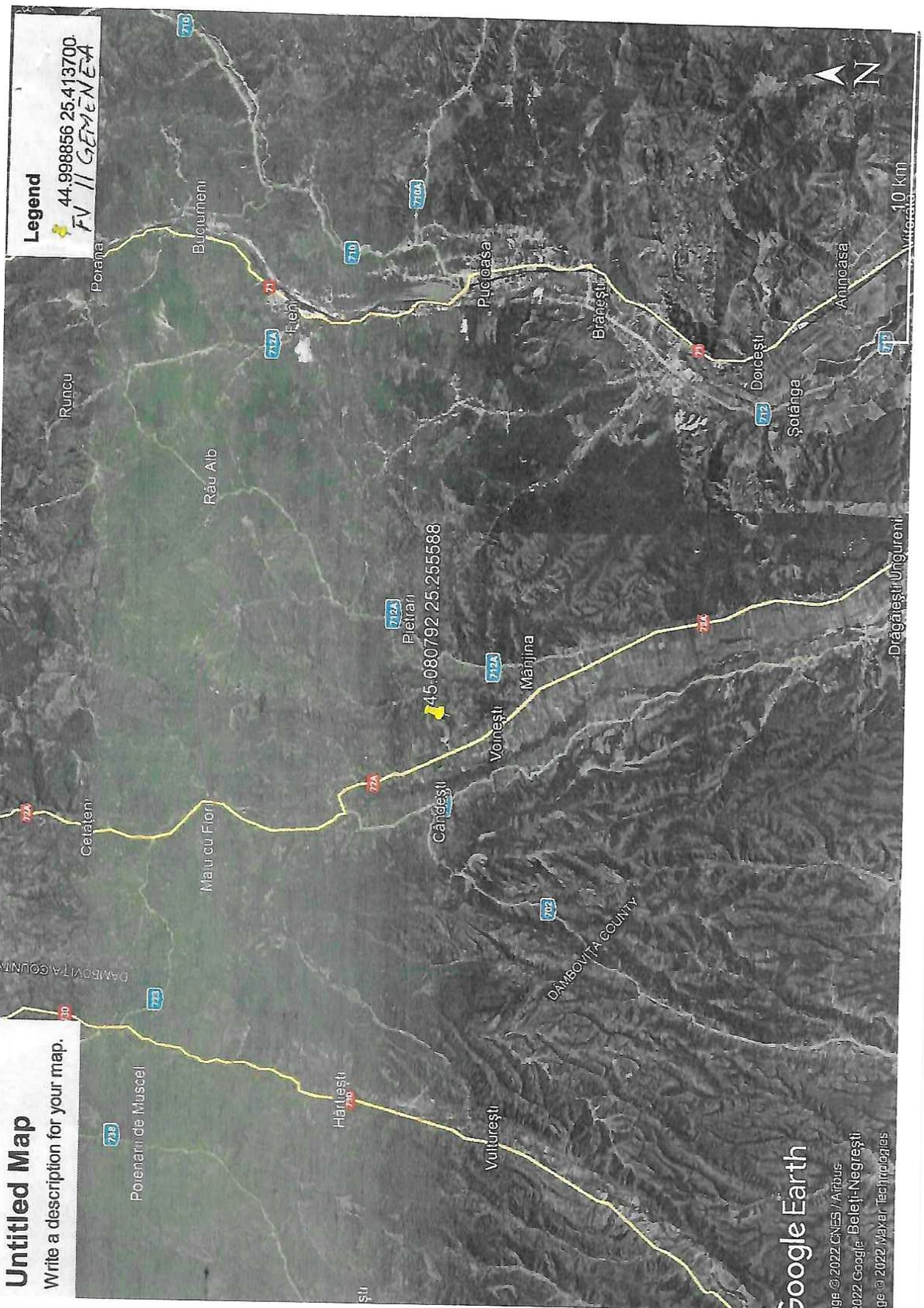


Google Earth

© 2022 Google
© 2022 CNES / Airbus
© Landsat / Copernicus
© 2022 Maxar Technologies

Untitled Map

Write a description for your map.



Legend

44.998856 25.413700
FV II GEMENEA


Google Earth

© 2022 CNES / Airbus
© 2022 Google
Belești-Negrești © 2022 Maxar Technologies

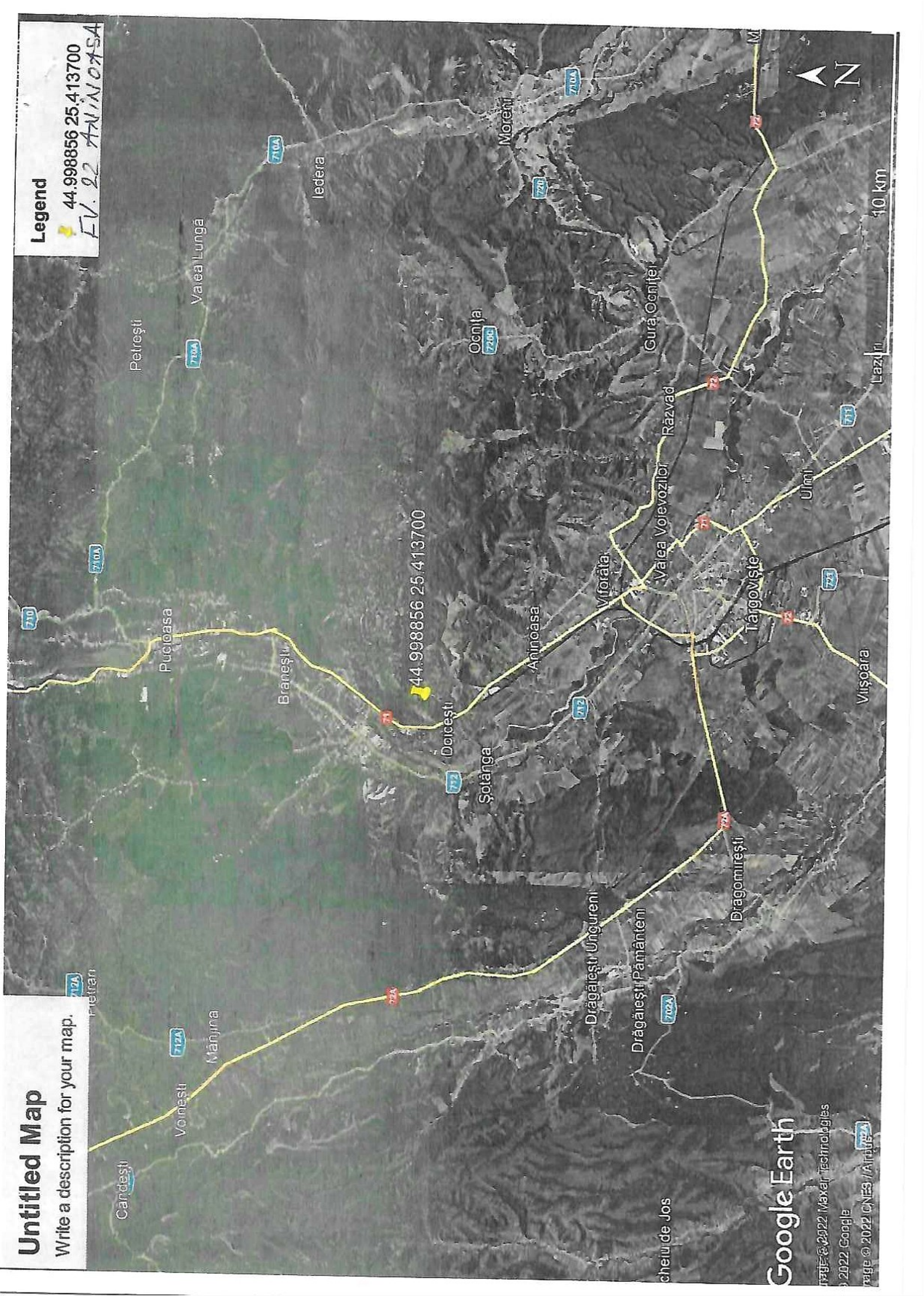
Untitled Map

Write a description for your map.

Legend

 44.998856 25.413700

EV. 22 ANINOASA



Google Earth

© 2022 Maxar Technologies

© 2022 Google

Image © 2022 CNES / Airbus